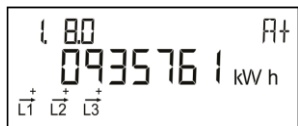
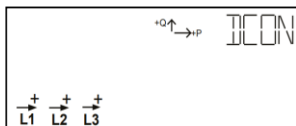


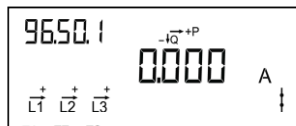
# Bruksanvisning for Kamstrup OMNIPOWER strømmålere



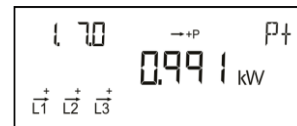
**Summert strømforbruk A+**  
Strøm brukt fra nettet.  
Målt i kWh.



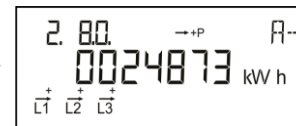
**Manuell frakobling**  
Se «Bruksanvisning for bryterfunksjon i måleren».



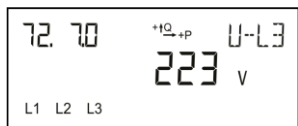
**Jordfeilstrøm**



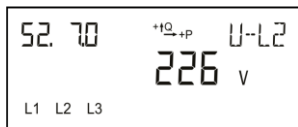
**Aktiv effekt**  
Nåværende forbruk i kW.



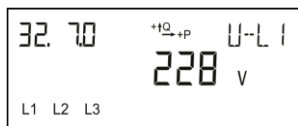
**Summert strømproduksjon A-**  
Strøm levert til nettet.  
Målt i kWh.



**Aktuell spenningsfase L3**



**Aktuell spenningsfase L2**



**Aktuell spenningsfase L1**

**OBIS-kode**  
Menyvalg.

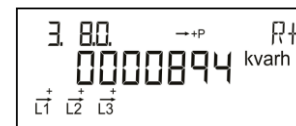
**Faseindikering**  
L1, L2 og L3 lyser individuelt ved innkommende spenning på aktuell fase. Pilene indikerer strømretning.

**Optisk infrarødt øye**  
For avlesning av verdier og programmering av måleren.

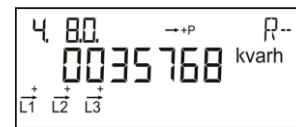
**SO diode**  
Blinker 1000 ganger per kWh.

Med trykknappen skifter displayet visning, skiftet skjer når knappen slippes.

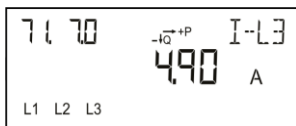
Ca. 2 minutter etter siste trykk vil displayet automatisk skifte tilbake til normalvisning som er akkumulert energi i kWh.



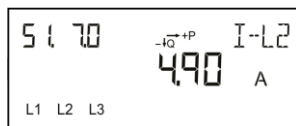
**Reaktiv energi R+**  
Målt i kvarh.



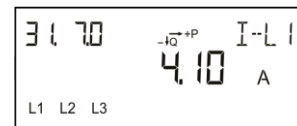
**Reaktiv energi R-**  
Målt i kvarh.



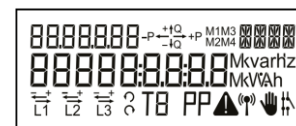
**Aktuell strømfase L3**



**Aktuell strømfase L2**



**Aktuell strømfase L1**



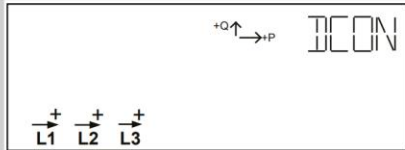
**Displaytest**  
Lyser opp alle segmenter i displayet (blinker -1 / 1 sek)

# Bruksanvisning for bryterfunksjon i måleren

## Frakobling:

Ved hjelp av trykknappen velges displayvisningen nedenfor.

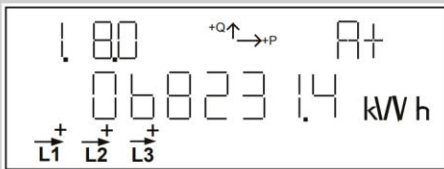
**OBS!** I dette tilfellet kan ikke tilkobling skje.



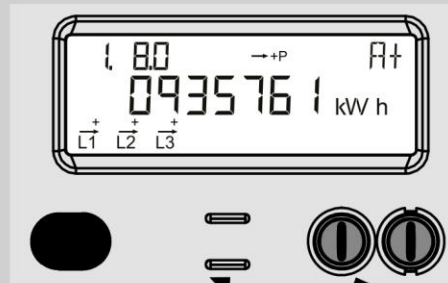
Hold trykknappen inne i ca. 6 sekunder til reléene kobles fra og den røde dioden lyser.

## Tilkobling:

Den røde dioden under displayet skal blinke.



Hold trykknappen inne i ca. 6 sekunder til reléene kobles til og den røde dioden slukker.



### BRYTERDIODE

Slukket: Tilkoblet

Konstant rød: Frakoblet og blokkert

Blinkene rød: Klar for tilkobling

### TRYKKNAPP

Med denne knappen skifter man displayvisning

## ADVARSEL

Målerens bryter må ikke anvendes som sikkerhetsbryter.

Anlegget må anses som spenningsførende og berøringsfarlig selv når bryter i måler er koblet ut.